

**ΠΕΡΙΓΡΑΦΗ**

Το **Serum Tellurite Agar** (S.T.A.) χρησιμοποιείται για την απομόνωση στελεχών του γένους *Corynebacterium*, ιδιαίτερα στην εργαστηριακή διάγνωση της διφθερίτιδας.

**ΑΡΧΗ ΤΗΣ ΜΕΘΟΔΟΥ**

Το τρυβλίο αυτό χρησιμοποιείται κυρίως στην εξέταση ρινικών, φαρυγγικών και κολπικών καλλιιεργειών.

Τα θρεπτικά συστατικά στο S.T.A. παρέχονται από τις δύο πεπτόνες οι οποίες παρέχουν τους παράγοντες ανάπτυξης όπως νιτρώδη, άνθρακας και ιχνοστοιχεία. Η δεξτρόζη είναι πηγή ενέργειας. Το NaCl διατηρεί το οσμωτικό ισοζύγιο. Το potassium tellurite είναι ανασταλτικός παράγοντας για μια ποικιλία μικροοργανισμών. Τα κορυνοβακτηρίδια είναι ανθεκτικά στο tellurite και παράγουν χαρακτηριστικές γκρι έως μαύρες αποικίες. Ο ορός αρνιού περιέχει τους επιπλέον παράγοντες ανάπτυξης που απαιτούν τα είδη του κορυνοβακτηριδίου.

ΣΥΝΘΕΣΗ	g/litre
Tryptone (Casein Digest USP)	15.0
Soy Peptone	5.0
Sodium Chloride	5.0
Dextrose	2.0
Agar No. 2	15.0
Lamb Serum	50ml
Potassium Tellurite Solution 1%	10ml

Εμφάνιση: Μπεζ μη διαυγές, λόγω της προσθήκης του ορού.

Τελικό pH  $7.5 \pm 0.2$  στους 25 °C.

**ΠΡΟΦΥΛΑΞΙΣ**

Το Serum Tellurite Agar είναι in vitro εργαστηριακό διαγνωστικό υλικό και πρέπει να χειρίζεται μόνο από εξειδικευμένα άτομα του εργαστηρίου.

Το υλικό αυτό περιέχει πεπτόνες και εκχυλίσματα ζωικής προέλευσης. Τα πιστοποιητικά για την προέλευση και την υγιεινομική κατάσταση των ζώων δεν εγγυόνται πλήρως την απουσία μεταδιδόμενων παθογόνων παραγόντων. Γι' αυτό συνιστάται αυτά τα υλικά να αντιμετωπίζονται ως δυνητικώς μολυσματικά και με τήρηση των συνήθων μέτρων ασφαλείας (να μη λαμβάνονται από την πεπτική ή την αναπνευστική οδό).

Ο χειρισμός των τρυβλίων να γίνεται πάντα με γάντια και μέσα σε Laminar flow Class II, για να αποφεύγονται επιμολύνσεις κυρίως από σαπροφυτικούς μύκητες.

Εάν το τρυβλίο είναι ραγισμένο ή το σακουλάκι τρύπιο, μη το χρησιμοποιήσετε.

Μη χρησιμοποιείτε τα τρυβλία εάν παρουσιάζουν ενδείξεις μικροβιακής μόλυνσης.

Το πάχος του άγαρ πρέπει να είναι 4 - 5 mm και το υλικό χωρίς ρωγμές, ξηρότητα ή άλλα σημεία αλλοίωσης.

Μετά την ημερομηνία λήξεως το υλικό είναι ακατάλληλο για χρήση.

Σε περίπτωση επαφής με το δέρμα πλένουμε αμέσως με άφθονο νερό και σαπούνι.

Τα θετικά δείγματα πρέπει να καταστρέφονται σύμφωνα με τους κανόνες υγιεινής που προβλέπονται για τη διαχείριση μολυσματικών δειγμάτων.

**ΣΥΝΘΗΚΕΣ ΑΠΟΘΗΚΕΥΣΗΣ ΚΑΙ ΜΕΤΑΦΟΡΑΣ**

Τα τρυβλία πρέπει να φυλάσσονται στους 2 – 8 °C μέσα στη συσκευασία τους μέχρι τη στιγμή της χρήσης τους.

Παρατεταμένη φύλαξη σε θερμοκρασία κάτω των 2 °C δημιουργεί αρκετή υγρασία μέσα στο υλικό με κίνδυνο επιμόλυνσης. Η κατάψυξη ακόμα και στιγμιαία, καταστρέφει το υλικό. Επίσης αποφεύγεται την υπερβολική θέρμανση.

Τα τρυβλία είναι δυνατόν να χρησιμοποιηθούν μέχρι την ημερομηνία λήξης που αναγράφεται στην ετικέτα.

Εάν ανοίξετε την αεροστεγή συσκευασία του τρυβλίου κατά λάθος, μπορείτε να το φυλάξετε στο ψυγείο για 5 – 7 μέρες αφού το σφραγίσετε με παραφίλμ η με σακουλάκι.

Για την μεταφορά οι μελέτες σταθερότητας μας έδειξαν ότι τα τρυβλία μπορούν να παραμείνουν στους 6 - 25 °C για 3 ημέρες ή στους 25 - 40 °C για 24 ώρες, χωρίς να επηρεαστεί η απόδοση του προϊόντος.

**ΤΡΟΠΟΣ ΧΡΗΣΗΣ**

Επιστρώστε τα τρυβλία με το προς εξέταση δείγμα, όσο το δυνατόν συντομότερα μετά την λήψη του από το εργαστήριο.

Επώστε τα τρυβλία για 24 – 72 ώρες στους 35 – 37 °C σε αερόβια ατμόσφαιρα.

**ΕΡΜΗΝΕΙΑ ΤΩΝ ΑΠΟΤΕΛΕΣΜΑΤΩΝ**

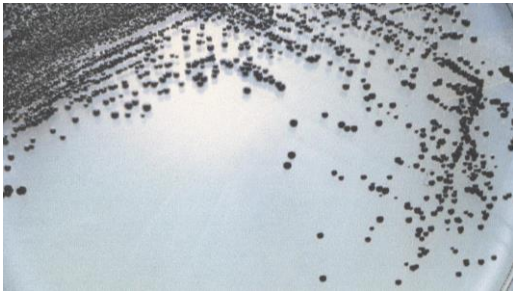
Το *Corynebacterium diphtheriae* σχηματίζει γκρι με μαύρο κέντρο, λείες ή άγριες, επίπεδες αποικίες.

**ΠΕΡΙΟΡΙΣΜΟΙ ΤΗΣ ΜΕΘΟΔΟΥ**

Η τελική ταυτοποίηση μπορεί να απαιτήσει επιπλέον δοκιμές όπως βιοχημικές ή ανοσολογική δοκιμή (συγκόλληση λατέξ).

## ΓΕΝΙΚΑ ΧΑΡΑΚΤΗΡΙΣΤΙΚΑ ΠΟΙΟΤΙΚΟΥ ΕΛΕΓΧΟΥ

Μικρόβιο	ATCC	Ανάπτυξη	Χρώμα
<i>Corynebacterium diphtheria</i>	9675	Πολύ καλή	Γκρι με μαύρο κέντρο, λείες ή άγριες, επίπεδες αποικίες.
<i>Escherichia coli</i>	25922	Μερική Αναστολή	
<i>Enterococcus faecalis</i>	19433	Καλή	Μικρές αποικίες, λευκές έως γκρι.
<i>Staphylococcus aureus</i>	25903	Καλή	Μεγάλες αποικίες, λευκές έως γκρι.
<i>Candida albicans</i>	18204	Καλή	Μικρές αποικίες, λευκές έως γκρι.
<i>Listeria monocytogenes</i>	19112	Καλή	Μικρές γκρι αποικίες



*Corynebacterium diphtheria* ATCC 9675

## ΑΠΟΡΡΙΨΗ ΤΟΥ ΥΛΙΚΟΥ ΣΤΑ ΑΠΟΒΛΗΤΑ

Τα υλικά που δεν παρουσιάζουν καμία ανάπτυξη μπορεί να θεωρηθούν ως μη επικίνδυνα απόβλητα και να απορρίπτονται ανάλογα.

Τα υλικά που παρουσιάζουν ανάπτυξη αποικιών πρέπει να απορρίπτονται σύμφωνα με τις οδηγίες για μολυσματικά ή δυνητικός μολυσματικά απόβλητα.

Το εργαστήριο είναι υπεύθυνο για τη σωστή διαχείριση των μολυσματικών αποβλήτων σύμφωνα με τη φύση και το βαθμό επικινδυνότητάς τους και πρέπει να τα διαχειρίζεται και να τα απορρίπτει (ή να αναθέτει τη διαχείριση και απόρριψή τους) σύμφωνα με τους εκάστοτε ισχύοντες κανονισμούς.

## ΠΡΟΔΙΑΓΡΑΦΕΣ

SERUM TELLURITE AGAR - CE

ΕΙΔΟΣ	ΚΩΔΙΚΟΣ	ΣΥΣΚΕΥΑΣΙΑ	ΦΥΛΑΞΗ	ΧΡΟΝΟΣ ΖΩΗΣ
Τρυβλίο 90mm	010182	10 τεμάχια	2 – 8 °C	2 μήνες

Παράγεται στην Ελλάδα από την εταιρεία Bioprepare σύμφωνα με τον κανονισμό (ΕΕ) 2017/746.

ΒΑΣΙΚΟ UDI-DI: 5212037714010401WF. EDMA (14 01 04 01) Non-Chromogenic media (Plates).

Η εταιρεία Bioprepare έχει πιστοποιηθεί σύμφωνα με τα πρότυπα: EN ISO 9001:2015 / ΕΛΟΤ EN ISO 13485:2016 ΔΥ8δ/1348/2004.

## ΒΙΒΛΙΟΓΡΑΦΙΑ

Albers. 1947. US. Naval Med. Bull. 47:33.

Funke and Bernard 2007. In Murray, Baron, Jorgensen, Landry and Pfaller (ed). Manual of clinical microbiology, 9<sup>th</sup> ed. American Society for Microbiology, Washington, D.C.

## ΣΤΟΙΧΕΙΑ ΚΑΤΑΣΚΕΥΑΣΤΗ IN VITRO

**Bioprepare**  
microbiology



## Γ. ΠΑΠΑΝΙΚΟΛΑΟΥ & ΣΙΑ Ε.Ε.

ΠΑΡΑΓΩΓΗ ΜΙΚΡΟΒΙΟΛΟΓΙΚΩΝ ΑΝΤΙΔΡΑΣΤΗΡΙΩΝ

Ποταμού 5 ΒΙΟ ΠΑ ΚΕΡΑΤΕΑΣ - ΑΤΤΙΚΗ ΤΚ 19001

Τ.Θ. 4893 - Τηλ.: 2299 0 66113 Φαξ: 2299 0 66112.

E-mail: [bioprep1@otenet.gr](mailto:bioprep1@otenet.gr) [www.bioprepare.gr](http://www.bioprepare.gr)