

**ΠΕΡΙΓΡΑΦΗ**

Το Contact Plate T.S.A. W/ LT είναι ένα ειδικό τρυβλίο επαφής στο οποίο αναπτύσσονται όλα τα βακτήρια και οι μύκητες και συνιστάται για τον μικροβιολογικό έλεγχο επιφανειών.

**ΑΡΧΗ ΤΗΣ ΜΕΘΟΔΟΥ**

Στο τρυβλίο επαφής (contact plate) το άγαρ του υλικού μπορεί να έρθει σε άμεση επαφή με την επιφάνεια εξέτασης.

Με το Contact Plate T.S.A. W/ LT ο χρήστης μπορεί να ελέγξει πάγκους, τοίχους, μεταφορικές ταινίες προϊόντων στη βιομηχανία, μηχανήματα παραγωγής, εργαλεία κ.τ.λ.

Η μέθοδος αυτή με Contact Plates συνιστάται από τα πρότυπα ISO 14698-1, ISO 18593 και USP chapter 1116.

Το υλικό περιέχει το εκχύλισμα βοδινού, και τη τρυπτόνη τα οποία παρέχουν άζωτο, βιταμίνες, μέταλλα και αμινοξέα που είναι σημαντικά για την ανάπτυξη.

Το βακτηριολογικό άγαρ είναι ο στερεοποιητικός παράγοντας.

Η λεκιθίνη αδρανοποιεί τα συστατικά αμμωνίου τα οποία έχουν μικροβιοκτόνο δράση. Το Tween 80 αδρανοποιεί τις φαινόλες και τις υδραργυρικές ενώσεις. Η λεκιθίνη μαζί με το Tween 80 εξουδετερώνουν τις αλδεΐδες και τις ενώσεις τετρασθενούς αμμωνίου. Η λεκιθίνη με το Tween 80 και τη L-histidine εξουδετερώνουν τις αλδεΐδες και τις ενώσεις τετρασθενούς αμμωνίου.

<b>ΣΥΝΘΕΣΗ</b>	<b>g/litre</b>
Pancreatic Digest of Casein	15.0
Papaic Digest of Soy Bean	5.0
Sodium Chloride	5.0
Lecithin	0.7
Tween®80	5.0
L-histidine	0,5
Bacteriological Agar	15.0

Εμφάνιση: Μπεζ διαυγές,

Τελικό pH  $7.2 \pm 0.2$  στους  $25^\circ\text{C}$ .

**ΠΡΟΦΥΛΑΞΕΙΣ**

Το Contact Plate T.S.A. W/ LT είναι in vitro εργαστηριακό διαγνωστικό υλικό και πρέπει να χειρίζεται μόνο από εξειδικευμένα άτομα του εργαστηρίου.

Το υλικό αυτό περιέχει πεπτόνες και εκχυλίσματα ζωικής προέλευσης. Τα πιστοποιητικά για την προέλευση και την υγειονομική κατάσταση των ζώων δεν εγγυόνται πλήρως την απουσία μεταδιδόμενων παθογόνων παραγόντων. Γι' αυτό συνιστάται αυτά τα υλικά να αντιμετωπίζονται ως δυνητικώς μολυσματικά και με τήρηση των συνήθων μέτρων ασφαλείας (να μη λαμβάνονται από την πεπτική ή την αναπνευστική οδό).

Ο χειρισμός των τρυβλίων να γίνεται πάντα με γάντια και μέσα σε Laminar flow Class II, για να αποφεύγονται επιμολύνσεις κυρίως από σαπροφυτικούς μύκητες.

Εάν το τρυβλίο είναι ραγισμένο ή το σακουλάκι τρύπιο, μη το χρησιμοποιήσετε.

Μη χρησιμοποιείτε τα τρυβλία εάν παρουσιάζουν ενδείξεις μικροβιακής μόλυνσης.

Το πάχος του άγαρ πρέπει να είναι 4 - 5 mm και το υλικό χωρίς ρωγμές, ξηρότητα ή άλλα σημεία αλλοίωσης.

Μετά την ημερομηνία λήξεως το υλικό είναι ακατάλληλο για χρήση.

Σε περίπτωση επαφής με το δέρμα πλύνουμε αμέσως με άφθονο νερό και σαπούνι.

Τα θετικά δείγματα πρέπει να καταστρέφονται σύμφωνα με τους κανόνες υγιεινής που προβλέπονται για τη διαχείριση μολυσματικών δειγμάτων.

**ΣΥΝΘΗΚΕΣ ΑΠΟΘΗΚΕΥΣΗΣ**

Τα τρυβλία πρέπει να φυλάσσονται στους  $2 - 8^\circ\text{C}$  μέσα στη συσκευασία τους μέχρι τη στιγμή της χρήσης τους.

Παρατεταμένη φύλαξη σε θερμοκρασία κάτω των  $2^\circ\text{C}$  δημιουργεί αρκετή υγρασία μέσα στο υλικό με κίνδυνο επιμόλυνσης. Η κατάψυξη ακόμα και στιγμιαία, καταστρέφει το υλικό. Επίσης αποφεύγεται την υπερβολική θέρμανση.

Τα τρυβλία είναι δυνατόν να χρησιμοποιηθούν μέχρι την ημερομηνία λήξης που αναγράφεται στην ετικέτα.

Εάν ανοίξετε την αεροστεγή συσκευασία του τρυβλίου κατά λάθος, μπορείτε να το φυλάξετε στο ψυγείο για 5 - 7 μέρες αφού το σφραγίσετε με παραφίλμ η με σακουλάκι.

Για την μεταφορά οι μελέτες σταθερότητας μας έδειξαν ότι τα τρυβλία μπορούν να παραμείνουν στους  $17 - 25^\circ\text{C}$  για 10 ημέρες ή στους  $27 - 40^\circ\text{C}$  για 48 ώρες, χωρίς να επηρεαστεί η απόδοση του προϊόντος.

**ΤΡΟΠΟΣ ΧΡΗΣΗΣ**

Τοποθετήστε όλη την επιφάνεια του υλικού πάνω στην επιφάνεια που θέλετε να ελέγξετε, η οποία πρέπει να είναι τελείως στεγνή. Πιέστε ελαφρά για 8-12 δευτερόλεπτα.

Τοποθετήστε το τρυβλίο στον επωαστικό κλίβανο με το καπάκι προς τα κάτω. Επώαστε όπως αναφέρεται ο κάτωθι πίνακας.

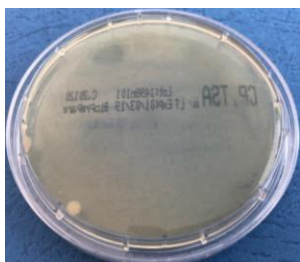


ΕΠΙΦΑΝΕΙΑ	ΧΡΟΝΟΣ ΕΠΩΑΣΗΣ	ΘΕΡΜΟΚΡΑΣΙΣ
Επιφάνειες περιβάλλοντος	72 ώρες	35 ± 2 °C / 24 h 25 ± 2 °C / 48 h
Ανθρώπινος έλεγχος	72 ώρες	35 ± 2 °C / 24 h 25 ± 2 °C / 48 h
Μύκητες και ζύμες	7 ημέρες	35 ± 2 °C / 24 h 25 ± 2 °C / 6 days
Επιφάνειες υφασμάτων	72 ώρες	35 ± 2 °C / 24 h 25 ± 2 °C / 48 h

#### ΑΠΟΤΕΛΕΣΜΑΤΑ

Μετά την επώαση μετρήστε τις αποικίες θεωρώντας ότι η επιφάνεια του τρυβλίου είναι 25 cm<sup>2</sup>. Τα επίπεδα των μικροοργανισμών εξαρτώνται από το είδος της επιφάνειας. Ακολουθεί πίνακας με παράδειγμα για τροφές.

Μικροοργανισμοί	Ερμηνεία
Μία αποικία / 25cm <sup>2</sup>	Άριστη
2-10 αποικίες / 25cm <sup>2</sup>	Καλή
11 ή περισσότερες αποικίες / 25cm <sup>2</sup>	Η επιφάνεια πρέπει να καθαριστεί.



3 αποικίες – επιφάνεια: καλή



>47 αποικίες–επιφάνεια ακατάλληλη

#### ΠΕΡΙΟΡΙΣΜΟΙ ΤΗΣ ΜΕΘΟΔΟΥ

Ορισμένα βακτήρια μπορεί να είναι αρκετά απαιτητικά και μπορεί να αναπτυχθούν πολύ φτωχά ή καθόλου.

Οι εξουδετερωτικοί παράγοντες του υλικού, οι οποίοι αδρανοποιούν τα κατάλοιπα των απολυμαντικών, ορισμένες φορές δεν αρκούν για να τα εξουδετερώσουν επειδή αυτά είναι σε μεγάλη ποσότητα με αποτέλεσμα να μην έχουμε ανάπτυξη βακτηρίων στο υλικό.

#### ΑΠΟΡΡΙΨΗ ΤΟΥ ΥΛΙΚΟΥ ΣΤΑ ΑΠΟΒΛΗΤΑ

Τα υλικά που δεν παρουσιάζουν καμία ανάπτυξη μπορεί να θεωρηθούν ως μη επικίνδυνα απόβλητα και να απορρίπτονται ανάλογα.

Τα υλικά που παρουσιάζουν ανάπτυξη αποικιών πρέπει να απορρίπτονται σύμφωνα με τις οδηγίες για μολυσματικά ή δυνητικά μολυσματικά απόβλητα.

Το εργαστήριο είναι υπεύθυνο για τη σωστή διαχείριση των μολυσματικών αποβλήτων σύμφωνα με τη φύση και το βαθμό επικινδυνότητάς τους και πρέπει να τα διαχειρίζεται και να τα απορρίπτει (ή να αναθέτει τη διαχείριση και απόρριψή τους) σύμφωνα με τους εκάστοτε ισχύοντες κανονισμούς.

#### ΠΡΟΔΙΑΓΡΑΦΕΣ

CONTACT PLATE T.S.A. W/ LT - **CE**

ΕΙΔΟΣ	ΚΩΔΙΚΟΣ	ΣΥΣΚΕΥΑΣΙΑ	ΦΥΛΑΞΗ	ΧΡΟΝΟΣ ΖΩΗΣ
Τρυβλίο 65mm	20120	10 τεμάχια	2 – 8 °C	4 μήνες

Παράγεται στην Ελλάδα από την εταιρεία Bioprepare σύμφωνα με τον κανονισμό (ΕΕ) 2017/746.

ΒΑΣΙΚΟ UDI-DI: 5212037714010490X8. EDMA: (14 01 04 90) Other Prepared Media in Plates.

Η εταιρεία Bioprepare έχει πιστοποιηθεί σύμφωνα με τα πρότυπα: EN ISO 9001:2015 / ΕΛΟΤ EN ISO 13485:2016 ΔΥ8δ/1348/2004

#### ΒΙΒΛΙΟΓΡΑΦΙΑ

FIJA Bacteriological Analytical Manual (BMA] 1995. Microbiological Methods for cosmetics, Lethen Agar (modified). Lethen Broth (modified)

Altord, Wiese, and Cunter, J. Bact., 69:516. 1955. Ctapper and Parker, J. Bact. 70. 1955.

Standard Methods for the Examination of Dairy Products. 11th Edition. APHA., Inc. New York, 1960.

Curry, A.S., G. Joyce and G.N. Mcerven, Jr. 1993 CTFA Microbiology guideline. The Cosmetic To iletary and Fragrance Association, Inc.

Washington D.C.

European Pharmacopoeia. 7.0

Roberts, D., Hooper, W., and Greenwood, M. (1995). Methods for the examination of food for micro-organisms of public health significance, 2nd edition, section 5.10, Practical Food Microbiology. Butler & Tanner. ISBN 0 901144 36 3.

ISO 14698-1 (2003) : Cleanrooms and associated controlled environments. Biocontamination control. Part 1 : General principles and methods.

ISO 18593 (2004). Microbiology of food and animal feeding stuffs - Horizontal methods for sampling techniques from surfaces using contact plates and swabs.

#### ΣΤΟΙΧΕΙΑ ΚΑΤΑΣΚΕΥΑΣΤΗ IN VITRO

**Bioprep**  
microbiology



#### Γ. ΠΑΠΑΝΙΚΟΛΑΟΥ & ΣΙΑ Ε.Ε.

ΠΑΡΑΓΩΓΗ ΜΙΚΡΟΒΙΟΛΟΓΙΚΩΝ ΑΝΤΙΔΡΑΣΤΗΡΙΩΝ

Ποταμού 5 ΒΙΟ ΠΑ ΚΕΡΑΤΕΑΣ - ΑΤΤΙΚΗ ΤΚ 19001

Τ.Θ. 4893 - Τηλ.: 2299 0 66113 Φαξ: 2299 0 66112.

E-mail: [bioprep1@otenet.gr](mailto:bioprep1@otenet.gr) [www.bioprep.gr](http://www.bioprep.gr)