

ΠΕΡΙΓΡΑΦΗ

Το Contact Plate CHROMagar™ S. aureus χρησιμοποιείται για την απομόνωση και την απευθείας διαφοροποίηση του *Staphylococcus aureus* από το χρώμα της αποικίας.

ΕΙΣΑΓΩΓΗ

Ο *Staphylococcus aureus* είναι Gram (+) θετικός κόκκος και δίνει θετική την κοαγκουλάση. Έχει τεκμηριωθεί ως παθογόνος για τον ανθρώπινο οργανισμό. Έχει επίσης εμπλακεί σε νοσοκομειακές λοιμώξεις και επιδημίες τροφικής δηλητηρίασης.

Πολλά στελέχη *S. aureus* παράγουν εντεροτοξίνες που προκαλούν τροφική δηλητηρίαση κατά την κατάποση.

Η τροφική δηλητηρίαση, η βακτηριακία, η πνευμονία, το σύνδρομο τοξικού σοκ και η μηνιγγίτιδα είναι μερικές από τις πιο σοβαρές λοιμώξεις που μπορεί να προκληθούν από *S. aureus*.

ΑΡΧΗ ΤΗΣ ΜΕΘΟΔΟΥ

Στο τρυβλίο επαφής (contact plate) το άγαρ του υλικού μπορεί να έρθει σε άμεση επαφή με την επιφάνεια εξέτασης.

Με το Contact Plate CHROMagar™ ECC ο χρήστης μπορεί να ελέγξει πάγκους, τοίχους, μεταφορικές ταινίες προϊόντων στη βιομηχανία, μηχανήματα παραγωγής, εργαλεία κ.τ.λ.

Το CHROMagar™ S. aureus επιτρέπει την ταχεία και αξιόπιστη ανίχνευση του *S. aureus* τόσο από κλινικά όσο και από δείγματα τροφίμων εντός 24 ωρών.

Οι πεπτόνες στο μέσο παρέχουν τα απαραίτητα θρεπτικά συστατικά. Εκλεκτικοί παράγοντες (NaCl) αναστέλλουν την ανάπτυξη των κατά Gram (-) αρνητικών βακτηριδίων, των ζυμομυκήτων και μερικών Gram (+) θετικών κόκκων.

Τα χρωμογόνα υποστρώματα διασπώνται από ειδικά μικροβιακά ένζυμα που απελευθερώνουν αδιάλυτες έγχρωμες ενώσεις.

Ο *S. aureus* χρησιμοποιεί μόνο ένα από τα χρωμογόνα το οποίο διασπά με την παραγωγή αλκαλικής φωσφατάσης και σχηματίζει αποικίες με βαθύ ροζ χρώμα.

Άλλοι *Staphylococci* μπορεί να χρησιμοποιήσουν τα άλλα χρωμογόνα υποστρώματα και να παράγουν μπλε ή τριχούαζ αποικίες. Εάν κανένα από τα χρωμογόνα υποστρώματα δεν χρησιμοποιηθεί, θα αναπτυχθούν άχρωμες ή λευκές αποικίες.

ΣΥΝΘΕΣΗ	g/litre
Chromogenic mix	2,5
Peptones and yeast extract	40,0
Salts	25,0
Agar	15,0

Εμφάνιση: Μπεζ μη διαυγές.

Τελικό pH 6.9 ± 0.2 στους 25 °C.

ΠΡΟΦΥΛΑΞΕΙΣ

Το Contact Plate CHROMagar™ S. aureus είναι in vitro εργαστηριακό διαγνωστικό υλικό και πρέπει να χειρίζεται μόνο από εξειδικευμένα άτομα του εργαστηρίου.

Το υλικό αυτό περιέχει πεπτόνες και εκχυλίσματα ζωικής προέλευσης. Τα πιστοποιητικά για την προέλευση και την υγειονομική κατάσταση των ζώων δεν εγγυόνται πλήρως την απουσία μεταδιδόμενων παθογόνων παραγόντων. Γι' αυτό συνιστάται αυτά τα υλικά να αντιμετωπίζονται ως δυνητικώς μολυσματικά και με τήρηση των συνήθων μέτρων ασφαλείας (να μη λαμβάνονται από την πεπτική ή την αναπνευστική οδό).

Ο χειρισμός των τρυβλίων να γίνεται πάντα με γάντια και μέσα σε Laminar flow Class II, για να αποφεύγονται επιμολύνσεις κυρίως από σαπροφυτικούς μύκητες.

Εάν το τρυβλίο είναι ραγισμένο ή το σακουλάκι τρύπιο, μη το χρησιμοποιήσετε.

Μη χρησιμοποιείτε τα τρυβλία εάν παρουσιάζουν ενδείξεις μικροβιακής μόλυνσης.

Το πάχος του άγαρ πρέπει να είναι 4 - 5 mm και το υλικό χωρίς ρωγμές, ξηρότητα ή άλλα σημεία αλλοίωσης.

Μετά την ημερομηνία λήξεως το υλικό είναι ακατάλληλο για χρήση.

Σε περίπτωση επαφής με το δέρμα πλένουμε αμέσως με άφθονο νερό και σαπούνι.

Τα θετικά δείγματα πρέπει να καταστρέφονται σύμφωνα με τους κανόνες υγιεινής που προβλέπονται για τη διαχείριση μολυσματικών δειγμάτων.

ΣΥΝΘΗΚΕΣ ΑΠΟΘΗΚΕΥΣΗΣ ΚΑΙ ΜΕΤΑΦΟΡΑΣ

Τα τρυβλία πρέπει να φυλάσσονται στους 2 – 8 °C μέσα στη συσκευασία τους μέχρι τη στιγμή της χρήσης τους.

Παρατεταμένη φύλαξη σε θερμοκρασία κάτω των 2 °C δημιουργεί αρκετή υγρασία μέσα στο υλικό με κίνδυνο επιμόλυνσης. Η κατάψυξη ακόμα και στιγμιαία, καταστρέφει το υλικό. Επίσης αποφεύγεται την υπερβολική θέρμανση.

Τα τρυβλία είναι δυνατόν να χρησιμοποιηθούν μέχρι την ημερομηνία λήξης που αναγράφεται στην ετικέτα.

Εάν ανοίξετε την αεροστεγή συσκευασία του τρυβλίου κατά λάθος, μπορείτε να το φυλάξετε στο ψυγείο για 5 – 7 μέρες αφού το σφραγίσετε με παραφίλμ η με σακουλάκι.

Για την μεταφορά οι μελέτες σταθερότητας μας έδειξαν ότι τα τρυβλία μπορούν να παραμείνουν στους 6 - 25 °C για 4 ημέρες ή στους 25 - 40 °C για 24 ώρες, χωρίς να επηρεαστεί η απόδοση του προϊόντος.

ΤΡΟΠΟΣ ΧΡΗΣΗΣ

Τοποθετήστε όλη την επιφάνεια του υλικού πάνω στην επιφάνεια που θέλετε να ελέγξετε, η οποία πρέπει να είναι τελείως στεγνή. Πιέστε ελαφρά για 8-12 δευτερόλεπτα. Κλείστε το τρυβλίο και βάλτε το στον επωαστικό κλίβανο.

ΕΠΙΦΑΝΕΙΑ	ΧΡΟΝΟΣ ΕΠΩΑΣΗΣ	ΘΕΡΜΟΚΡΑΣΙΑ
Επιφάνειες περιβάλλοντος	72 ώρες	35 ± 2 °C / 24 h 25 ± 2 °C / 48 h
Ανθρώπινος έλεγχος	72 ώρες	35 ± 2 °C / 24 h 25 ± 2 °C / 48 h

ΑΠΟΤΕΛΕΣΜΑΤΑ

Μετά την επώαση ελέγξετε για πιθανή ανάπτυξη *E. coli* & *Coliforms* και μετρήστε τις αποικίες θεωρώντας ότι η επιφάνεια του τρυβλίου είναι 25 cm².

Οι θετικές αποικίες β-D-galactosidase & β-D-glucuronidase (σκούρο μπλε βιολετί χρώμα) υπολογίζονται ως *E. coli*.

Οι αποικίες β-D-galactosidase (ροζ προς κόκκινο χρώμα) υπολογίζονται ως *Coliforms*. Τα Gram (+) θετικά βακτήρια δεν αναπτύσσονται.

Μικροοργανισμοί	Ερμηνεία
Μία αποικία <i>Staphylococcus aureus</i> / 25cm ²	Η επιφάνεια πρέπει να καθαριστεί και να απολυμανθεί.



ΠΕΡΙΟΡΙΣΜΟΙ ΤΗΣ ΜΕΘΟΔΟΥ

Για να αποφευχθούν ψευδώς θετικά αποτελέσματα, που προκαλούνται από τα οξειδάση-θετικά βακτήρια, για παράδειγμα *Pseudomonas spp*, ελέγχουμε τις ελαφρές γαλάζιες ή άχρωμες αποικίες (ψευδώς θετικές) για παραγωγή οξειδάσης (Oxidase Test Strips-MID-61G).

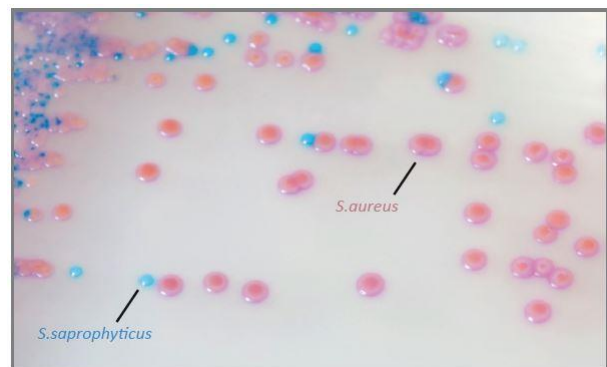
Το σύνολο των βακτηρίων *Coliforms* είναι το άθροισμα των οξειδάση αρνητικών, β-D-galactosidase θετικών αποικιών (ροζ έως κόκκινο) και όλων των αποικιών οι οποίες έχουν σκούρο μπλε βιολετί χρώμα (*E. coli*).

Ελέγξτε τις μπλε βιολετί αποικίες για παραγωγή ινδόλης με το αντιδραστήριο κονακ's (επιβεβαίωση *E. coli*).

Συνιστάται η διεξαγωγή βιοχημικών δοκιμών, σε αποικίες από καθαρή καλλιέργεια για πλήρη αναγνώριση.

ΓΕΝΙΚΑ ΧΑΡΑΚΤΗΡΙΣΤΙΚΑ ΠΟΙΟΤΙΚΟΥ ΕΛΕΓΧΟΥ

Μικρόβιο	ΑΤCC	Ανάπτυξη /χρώμα αποικίας
<i>Staphylococcus aureus</i>	25923	Ροζ
<i>Staphylococcus epidermidis</i>	12228	Μερική αναστολή - Λευκές
<i>Staphylococcus saprophyticus</i>	15305	Μπλε
<i>Enterococcus faecalis</i>	29212	Αναστέλλεται
Gram (-) Βακτηρίδια		Αναστέλλονται



ΑΠΟΡΡΙΨΗ ΤΟΥ ΥΛΙΚΟΥ ΣΤΑ ΑΠΟΒΛΗΤΑ

Τα υλικά που δεν παρουσιάζουν καμία ανάπτυξη μπορεί να θεωρηθούν ως μη επικίνδυνα απόβλητα και να απορρίπτονται ανάλογα.

Τα υλικά που παρουσιάζουν ανάπτυξη αποικιών πρέπει να απορρίπτονται σύμφωνα με τις οδηγίες για μολυσματικά ή δυνητικούς μολυσματικά απόβλητα.

Το εργαστήριο είναι υπεύθυνο για τη σωστή διαχείριση των μολυσματικών αποβλήτων σύμφωνα με τη φύση και το βαθμό επικινδυνότητάς τους και πρέπει να τα διαχειρίζεται και να τα απορρίπτει (ή να αναθέτει τη διαχείριση και απόρριψή τους) σύμφωνα με τους εκάστοτε ισχύοντες κανονισμούς.

ΠΡΟΔΙΑΓΡΑΦΕΣ

CONTACT PLATE CHROMagar™ S. aureus - **CE**

ΕΙΔΟΣ	ΚΩΔΙΚΟΣ	ΣΥΣΚΕΥΑΣΙΑ	ΦΥΛΑΞΗ	ΧΡΟΝΟΣ ΖΩΗΣ
Τρυβλίο 65mm	20031	10 τεμάχια	2 – 8 °C	3 μήνες

Παράγεται στην Ελλάδα από την εταιρεία Bioprepare σύμφωνα με τον κανονισμό (ΕΕ) 2017/746.

ΒΑΣΙΚΟ UDI-DI: 5212037714010402WH. EDMA: (14 01 04 02) Chromogenic ID Media (Plates).

Η εταιρεία Bioprepare έχει πιστοποιηθεί σύμφωνα με τα πρότυπα: EN ISO 9001:2015 / ΕΛΟΤ EN ISO 13485:2016 ΔΥ86/1348/2004.

ΒΙΒΛΙΟΓΡΑΦΙΑ

(1) O. Gaillot et al. 2000. Evaluation of CHROMagar Staph aureus, a New Chromogenic Medium, for Isolation and Presumptive Identification of Staphylococcus aureus from Human Clinical Specimens. JCM 38, N°4: 1587-1591. (2) A. Carricajo et al 2001. Performance of the Chromogenic Medium CHROMagar Staph aureus and the Staphychrom Coagulase Test in the Detection and Identification of Staphylococcus aureus in Clinical Samples J.C.M. 39: 2581-2583. (3) Z. Samra et al. 2004. Optimal detection of Staphylococcus aureus from clinical specimens using a new chromogenic medium. Diagnostic Microbiology and Infectious Disease. 49: 243-247.

ΣΤΟΙΧΕΙΑ ΚΑΤΑΣΚΕΥΑΣΤΗ IN VITRO

Bioprepare
microbiology



Γ. ΠΑΠΑΝΙΚΟΛΑΟΥ & ΣΙΑ Ε.Ε.

ΠΑΡΑΓΩΓΗ ΜΙΚΡΟΒΙΟΛΟΓΙΚΩΝ ΑΝΤΙΔΡΑΣΤΗΡΙΩΝ

Ποταμού 5 ΒΙΟ ΠΑ ΚΕΡΑΤΕΑΣ - ΑΤΤΙΚΗ ΤΚ 19001

Τ.Θ. 4893 - Τηλ.: 2299 0 66113 Φαξ: 2299 0 66112.

E-mail: bioprep1@otenet.gr www.bioprepare.gr